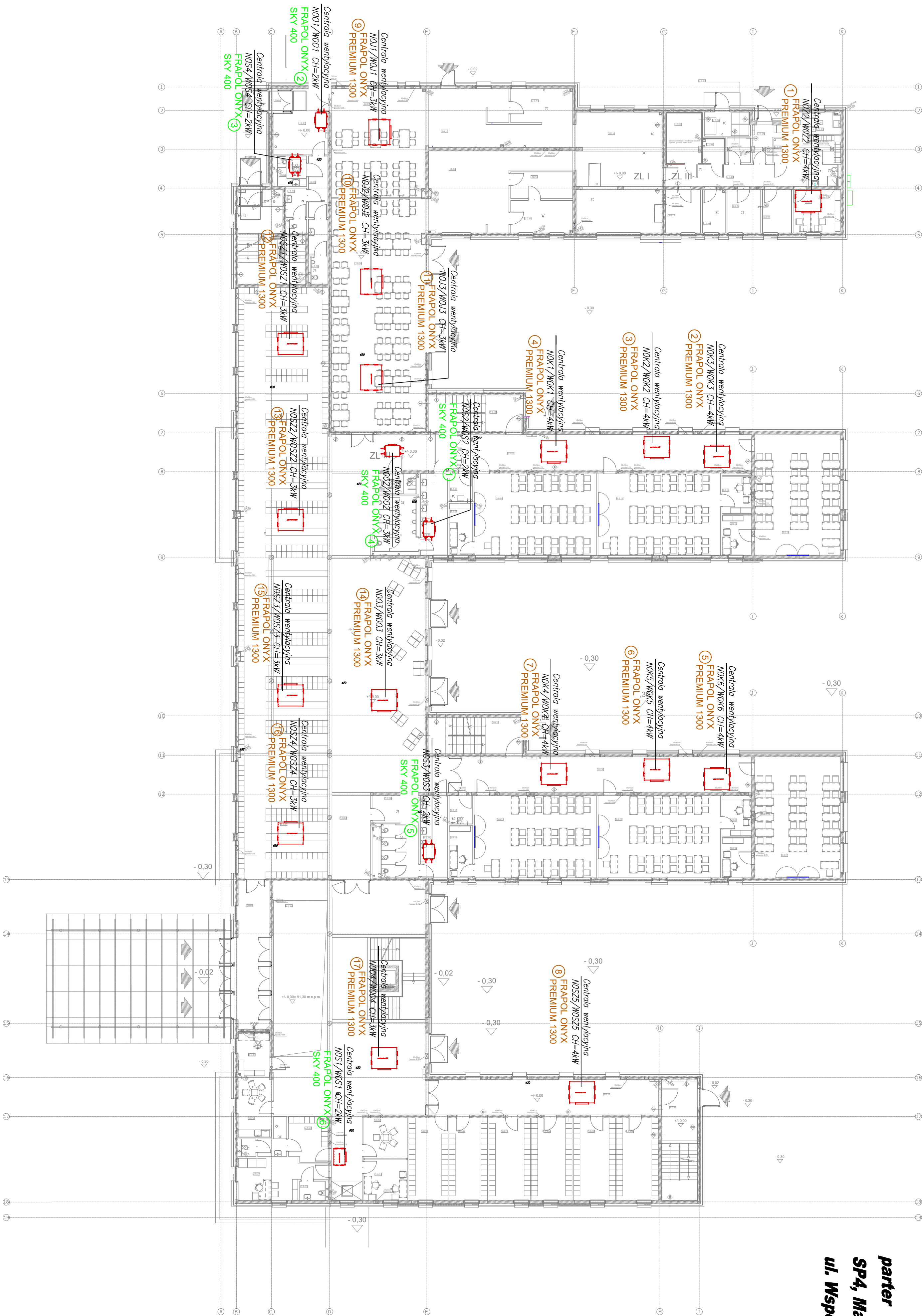


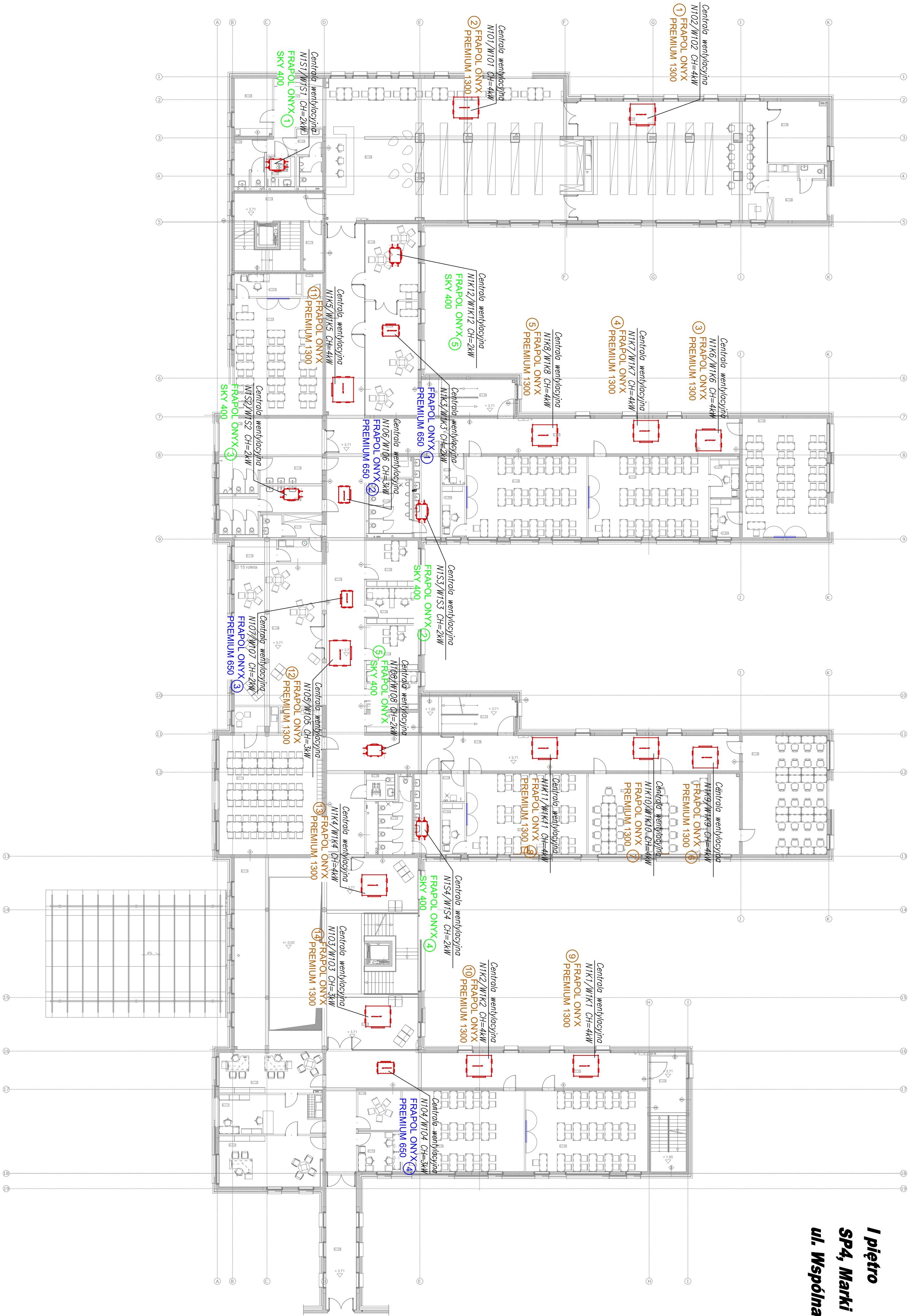
ZESTAWIENIE POWIERZCHNI
KONDYGNACJA +1

NUM	NAZWA	POW
B,0,01	Przedśionek	2,8
B,0,02	Hol	27,16
G,0,01	Przedśionek	28,19
G,0,02	Rekreacja	208,16
G,0,03	Zespół szatniowy	317,45
G,0,04	Komunikacja	201,75
G,0,05	Toaleta męska	27,44
G,0,05'	Toaleta dla niepełnosprawnych	5,14
G,0,06	Pom. porządkowe	3,89
G,0,07	Gabinet	7,27
G,0,08	Sala do nauki dla 30 uczniów	60,1
G,0,09	Komunikacja	64,07
G,0,10	Klatka schodowa	20,55
G,0,11	Sala do nauki dla 30 uczniów	60,1
G,0,12	Gabinet	6,52
G,0,13	Gabinet	7,11
G,0,14	Sala do nauki dla 30 uczniów	62,34
G,0,15	Toaleta damska	25,59
G,0,16	Pomieszczenie gospodarcze	7,42
G,0,17	Pomieszczenie porządkowe	3,89
G,0,18	Gabinet	7,27
G,0,19	Klatka schodowa	20,61
G,0,20	Komunikacja	64,07
G,0,21	Sala do nauki dla 30 uczniów	60,1
G,0,22	Sala do nauki dla 30 uczniów	60,1
G,0,23	Gabinet	6,52
G,0,24	Gabinet	7,11
G,0,25	Sala do nauki dla 30 uczniów	62,34
G,0,26	Klatka schodowa	25,42
G,0,27	Komunikacja	49,35
G,0,28	Szatnia	20,64
G,0,28a	Szatnia	20,64
G,0,29	Szatnia	20,38
G,0,29a	Szatnia	20,07
G,0,30	Szatnia	19,3
G,0,30a	Szatnia	18,98
G,0,31	Gabinet	10,55
G,0,32	Pokój rozmów	10,42
G,0,33	Toaleta	2,96
G,0,34	Gabinet lekarski	17,99
G,0,35	Szatnia	16,58
G,0,36	Pokój socjalny	11,97
G,0,37	Portiernia	8,27
J,0,01	Przedśionek	2,73
J,0,02	Hol	18,7
J,0,03	Komunikacja	7,25
J,0,04	Toaleta niepełnosprawnych	5,38
J,0,05	Toaleta damska	5,09
J,0,06	Toaleta męska	7,02
J,0,07	Jadalnia technikum	81,62
J,0,08	Jadalnia gimnazjum	110,2
J,0,09	Wydawalnia gimnazjum	46,99
J,0,10	Wydawalnia technikum	36,91
J,0,11	Zmywalnia t.	12,67
J,0,12	Kredens	9,98
J,0,13	Zmywalnia g.	12,04
J,0,14	Kuchnia	62,1
J,0,15	Chłodnia	10,3
J,0,16	Mroźnia	3
J,0,17	Mag. spoż.	9,21
J,0,18	Zmywalnia	5,98
J,0,19	Obieralnia	8,74
J,0,20	Mag. warzyw	7,59
J,0,21	Pokój biurowy	12,36
J,0,22	Toaleta	3,83
J,0,23	Pokój socjalny i szatnia	14,21
J,0,24	Komunikacja	18,6
J,0,25	Pom. porządkowe	2,58
J,0,26	Pom. na odpadki	7,16
J,0,27	Pom. mycia i dezynfekcji	3,57
J,0,28	Przedśionek	5,86
	RAZEM	2240,25



parter
SP4, Marki
ul. Wspólna 40

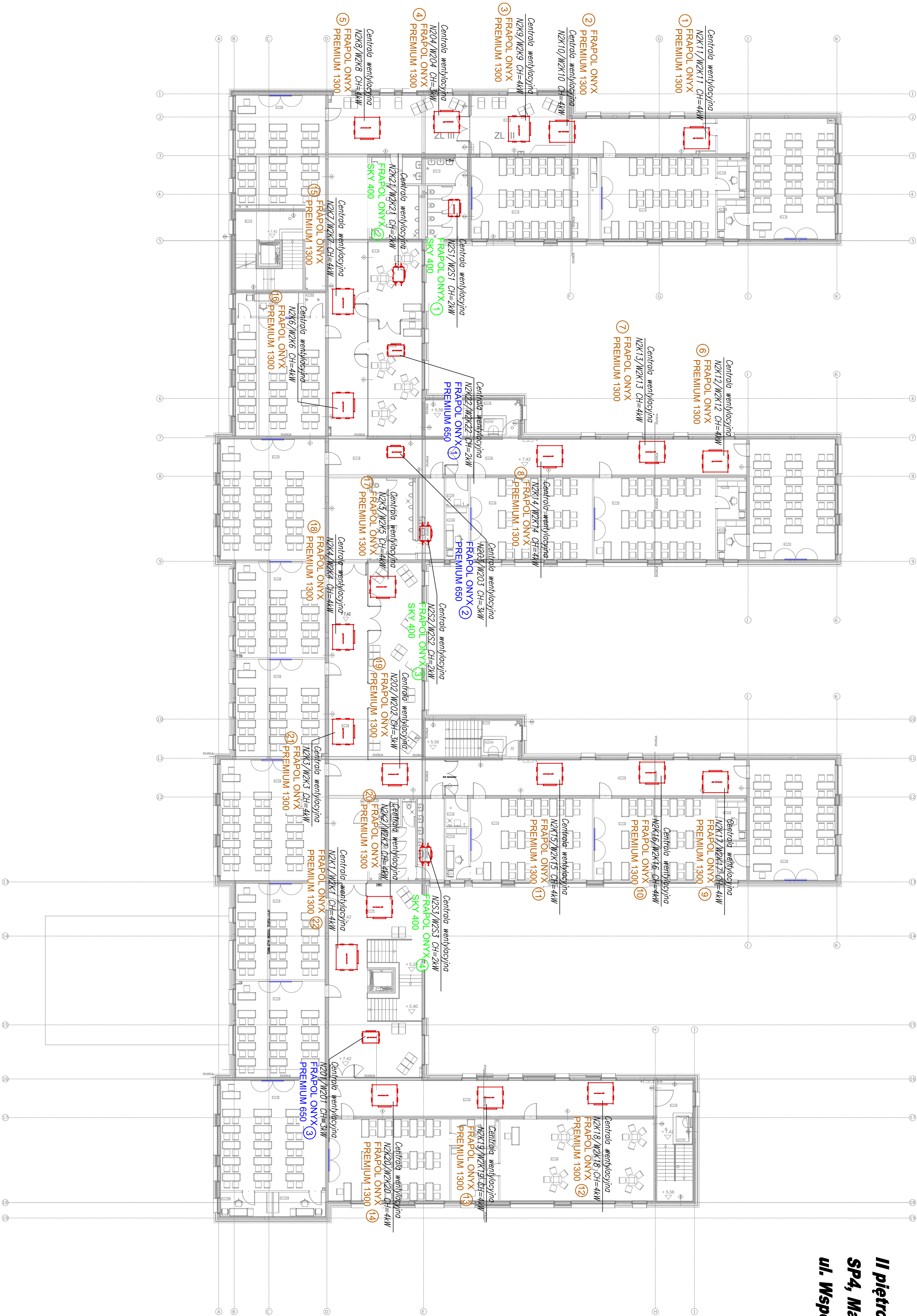
I piętro
SP4, Marki
ul. Wspólna 40



ZESTAWIENIE POWIERZCHNI
KONDYGNACJA +2

NUM	NAZWA	POW
G.1, 01	Rekreacja	109,33
G.1, 02	Komunikacja	87,21
G.1, 03	Klatka schodowa	25,42
G.1, 04	Sala dla 24 uczniów	60,87
G.1, 05	Sala dla 24 uczniów	60,86
G.1, 06	Rekreacja	77,05
G.1, 07	Sekretariat szkolny	10,55
G.1, 08	Pokój rozmów	10,42
G.1, 09	Łącznik	25,94
G.1, 10	Gabinet dyrektora	32,53
G.1, 11	Sekretariat z anek, kuch.	25,15
G.1, 12	Gabinet z-ców dyrektora	26,56
G.1, 13	Rekreacja	54,58
G.1, 14	Pokój nauczycielski	90,93
G.1, 15	Komunikacja	183,56
G.1, 16	Sklepik	12,58
G.1, 17	Zaplecze sklepu	8,27
G.1, 18	Toaleta d. dla naucz.	19,53
G.1, 19	Toaleta m. dla naucz.	19,63
G.1, 20	Pomieszczenie samorządu	23,55
G.1, 21	Sala do nauki dla 30 uczniów	63,96
G.1, 21A	Gabinet	9,55
G.1, 21B	Schówek	2,81
B.1, 01	Hol+szatnia	19,12
B.1, 02	Pomieszczenie socjalne	13,63
B.1, 03	Toaleta męska	8,57
B.1, 04	Toaleta damska	8,63
B.1, 05	Toaleta dla niepełnosprawnych	5,37
B.1, 06	Czytelnia	80,44
B.1, 07	Mag. z wolnym dostępem, czytelnia, katalog komp.	269,67
B.1, 08	Archiwum/księgozbiór	22,38
B.1, 09	Pokój socjalny	18,84
B.1, 10	Hol klatki schodowej	35,44
B.1, 11	Pomieszczenie techniczne	5,79
G.1, 22	Świetlica	24,98
G.1, 23	Świetlica	37,44
G.1, 24	Klatka schodowa	20,61
G.1, 25	Komunikacja	64,47
G.1, 26	Sala do nauki dla 30 uczniów	62,34
G.1, 26A	Gabinet	6,89
G.1, 27	Sala do nauki dla 30 uczniów	60,15
G.1, 27A	Gabinet	6,75
G.1, 28	Sala do nauki dla 30 uczniów	60,15
G.1, 28A	Gabinet	7,27
G.1, 29	Pomieszczenie porządkowe	3,96
G.1, 30	Pomieszczenie teletechniczne	5,86
G.1, 31	Toaleta męska	27,21
G.1, 32	Pokój pedagoga	14,76
G.1, 33	Pokój administracji	11,53
G.1, 34	Pokój psychologa	14,27
G.1, 35	Pokój administracji	12,35
G.1, 36	Rozdzielnia elektryczna	6,43
G.1, 37	Klatka schodowa	20,61
G.1, 38	Komunikacja	64,47
G.1, 39	Laboratorium komputerowe	62,34
G.1, 40	Serwerownia	14,31
G.1, 41	Laboratorium komputerowe	59,53
G.1, 44	Sala do nauki dla 30 uczniów	60,15
G.1, 44A	Gabinet	7,27
G.1, 45	Pomieszczenie porządkowe	3,89
G.1, 46	Toaleta dla niepełnosprawnych	4,59
G.1, 47	Toaleta damska	26,84
	RAZEM	2299,77

II piętro
SP4, Marki
ul. Wspólna 40



ZESTAWIENIE POWIERZCHNI
KONDYGNACJA +3

NUM	NAZWA	POW
G.2.01	Rekreacja	116,04
G.2.02	Sala do nauki dla 28 uczniów	52
G.2.03	Sala do nauki dla 28 uczniów	52
G.2.04	Pracownia fizyki	76,38
G.2.05	Sala do nauki dla 28 uczniów	53,65
G.2.06	Sala do nauki dla 28 uczniów	52
G.2.07	Pracownia chemii / biologii	76,38
G.2.08	Sala do nauki dla 30 uczniów	63,96
G.2.08A	Gabinet	9,5
G.2.08B	Schowek	2,81
G.2.09	Sala do nauki dla 30 uczniów	59,26
G.2.10	Toaleta męska	23,24
G.2.11	Toaleta damska	20,18
G.2.12	Komunikacja	65,43
G.2.13	Sala do nauki dla 30 uczniów	57,81
G.2.14	Sala do nauki dla 30 uczniów	56,29
G.2.14A	Gabinet	6,89
G.2.15	Sala do nauki dla 30 uczniów	67,64
G.2.15A	Gabinet	6,89
G.2.16	Świetlica	24,98
G.2.17	Świetlica	37,44
G.2.18	Klatka schodowa	20,61
G.2.19	Komunikacja	161,59
G.2.20	Komunikacja	64,47
G.2.21	Sala do nauki dla 30 uczniów	62,34
G.2.21A	Gabinet	6,89
G.2.22	Sala do nauki dla 30 uczniów	60,1
G.2.22A	Gabinet	6,75
G.2.23	Sala do nauki dla 30 uczniów	60,1
G.2.23A	Gabinet	7,27
G.2.24	Pomieszczenie porządkowe	3,96
G.2.25	Toaleta męska	31,75
G.2.26	Komunikacja	91,95
G.2.26A	Rekreacja	63,59
G.2.27	Klatka schodowa	20,61
G.2.27A	Komunikacja	64,54
G.2.28	Toaleta dla niepełnosprawnych	4,59
G.2.29	Toaleta damska	26,56
G.2.30	Pomieszczenie porządkowe	3,89
G.2.31	Sala do nauki dla 30 uczniów	60,1
G.2.31A	Gabinet	7,27
G.2.32	Sala do nauki dla 30 uczniów	60,1
G.2.32A	Gabinet	6,7
G.2.33	Sala do nauki dla 30 uczniów	62,34
G.2.33A	Gabinet	6,89
G.2.34	Komunikacja	49,74
G.2.35	Klatka schodowa	25,4
G.2.36	Świetlica	75,94
G.2.36A	Gabinet	15,01
G.2.37	Sala do nauki dla 30 uczniów	59,78
G.2.37A	Gabinet	7,34
G.2.38	Pracownia chemii/biologii	69,85
G.2.38A	Magazyn	7,56
G.2.38B	Gabinet	7,56
B.2.01	Hol klatki schodowej	35,4
B.2.02	Pomieszczenie porządkowe	5,79
	RAZEM	230
		5,14